

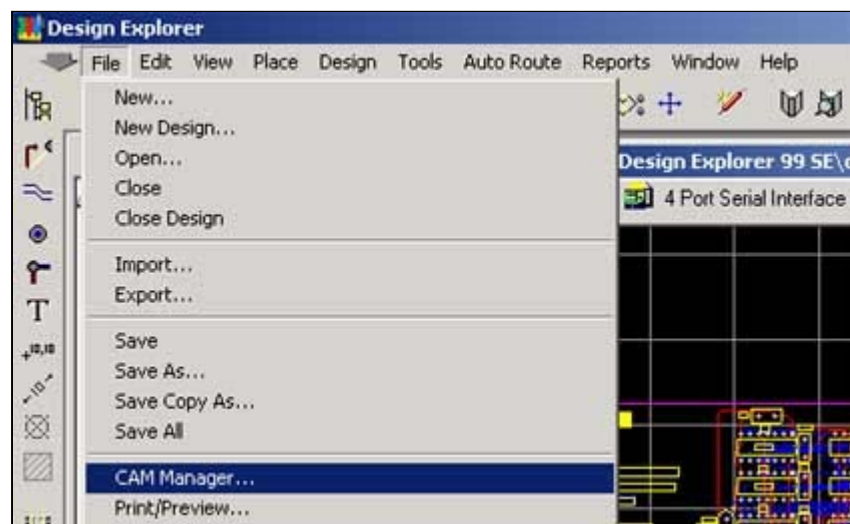
EXPORT DAT Z NÁVRHOVÉHO SYSTÉMU PROTEL



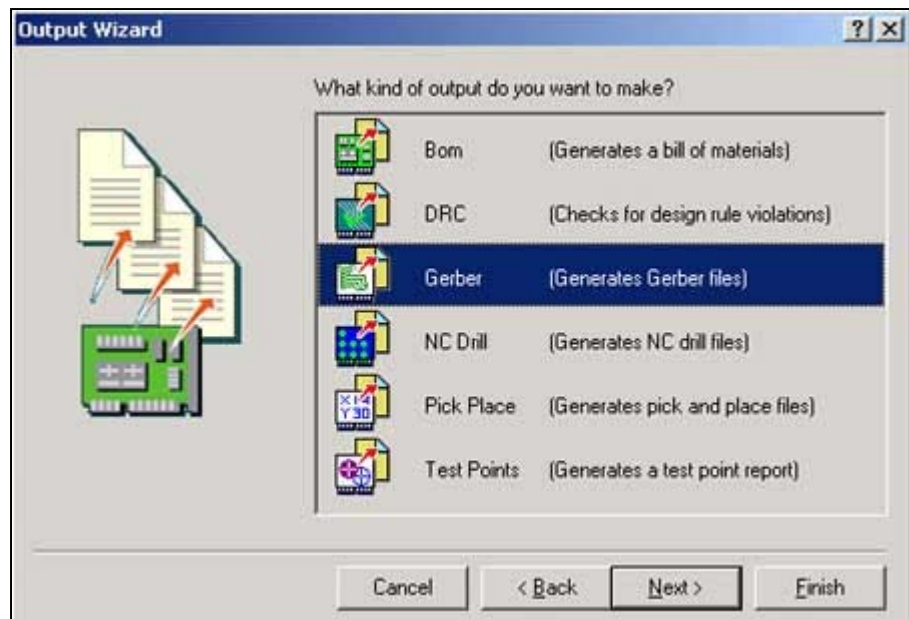
Také pro uživatele návrhového systému Protel jsme připravili pomůcku při exportu gerber dat pro fotoplotr a výstupů pro souřadnicovou vrtačku.

Generování gerber výstupů pro fotoplotr :

1. Spustíte CAM Manager v menu File > CAM Manager

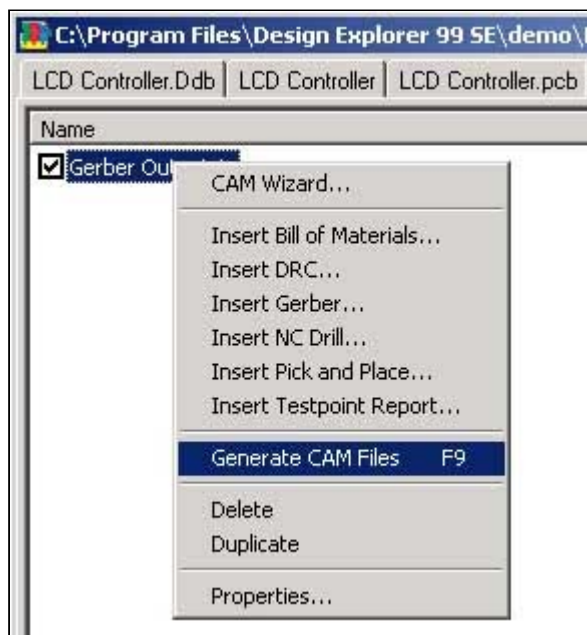


2. V "Output Wizard" zvolte generování gerber souborů



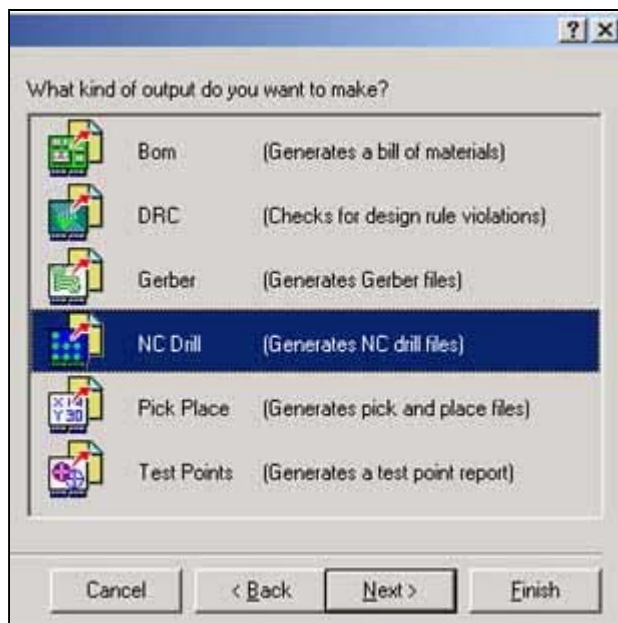
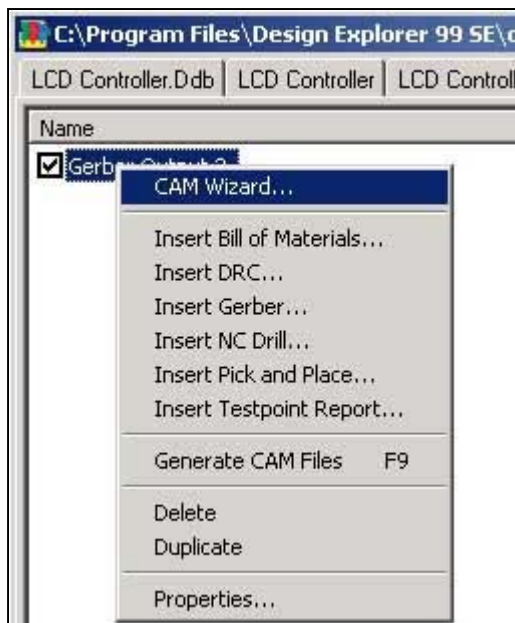
3. Před vlastním exportem dat
nadefinujte adresář pro výstupní soubory v menu
Tools > Preferences

4. Zahajte generování gerber dat ve složce Gerber Output

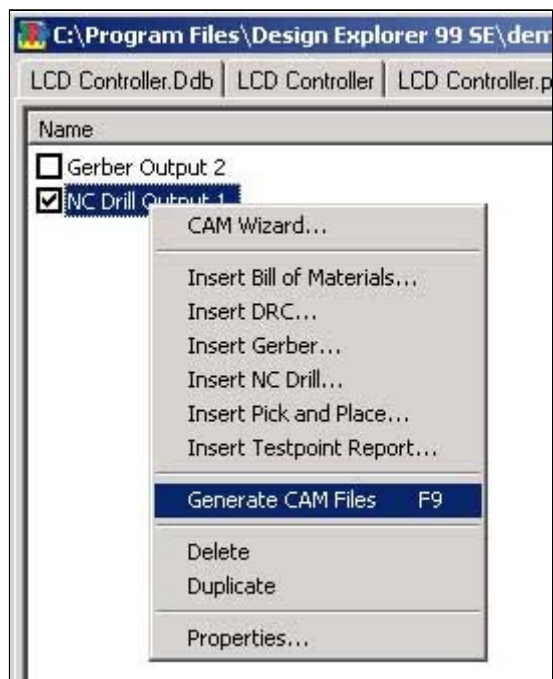


Generování výstupů pro souřadnicovou vrtačku :

1. Spustěte CAM Wizard a zvolte výstupy pro NC Drill soubory



2. Zahajte generování dat pro souřadnicovou vrtačku ve složce NC Drill Output



Vygenerované gerber soubory pro fotoplotr a vrtací data nám zašlete společně s objednávkou.

Případné dotazy zasílejte na pcb@pragoboard.cz